

LOCALISATION SELON PLAN	
Séjour	1 PL (en Plafond ou en Applique, 1 PL pour 15m²) 5 PC (1PC pour 4m²) 1 RJ45 1 TV/FM
Chambre Parentale	1 PL (en Plafond ou en Applique) 7 PC 1 RJ45 1 TV/FM
Chambre	1 PL (en Plafond ou en Applique) 5 PC 1 RJ45 1 TV/FM
Cuisine	2 PL (Spot + Applique) 6 PC dont 4 de Service (h=1.10m) 2 PC 16A pour LL et LV 1 PC 32 A pour Plaque de Cuisson 1 PC 16 A pour Four 1 PC 16 A pour Hotte 1 RJ45
Salle de Bain	2 PL (Un en Plafond, Un en Applique) 2 PC
Salle d'Eau	1 PL (En Plafond ou en Applique) 1 PC
WC	1 PL (en Plafond ou en Applique) 1 PC
Entrée	1 PL (pour 3m², en Plafond ou en Applique) 1 PC
Dégagement	1 PL (pour 3m², en Plafond ou en Applique) 1 PC
Terrasses & Balcons	1 Applique 1 PC étanche



Villa Horizon

Entre Seine et Ciel

Niveau	Rez de Jardin
Type	4 pièces
Appartement	01
Superficie	107.69 m²

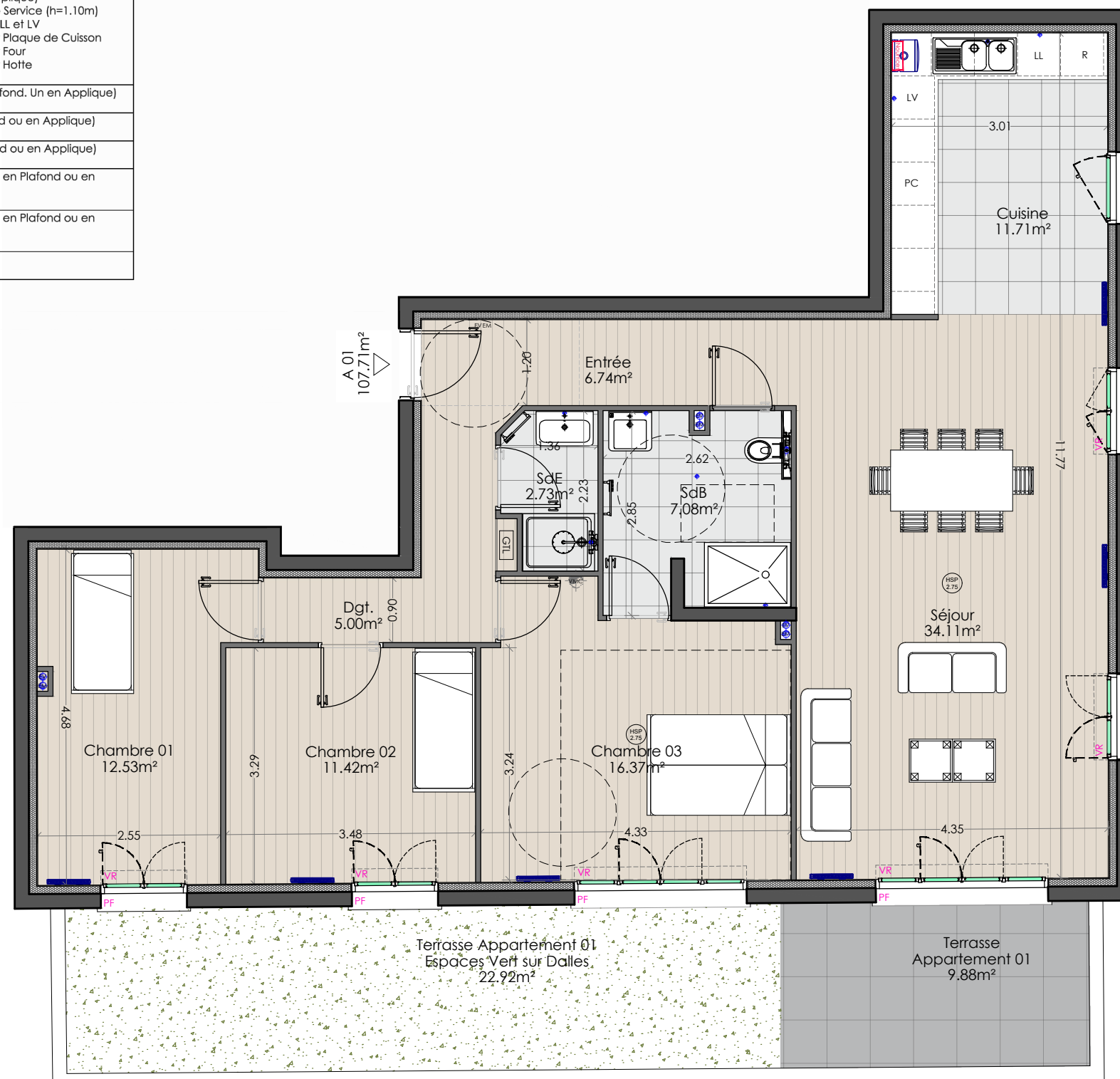


TABLEAU DES SURFACES

TYPE DE PIECES	SHAB	H<1.80m
Entrée	6.74 m²	
Séjour	34.11 m²	
Cuisine	11.71 m²	
Dégagement	5.00 m²	
Salle d'Eau	2.73 m²	
Chambre 01	12.53 m²	
Chambre 02	11.42 m²	
Chambre 03	16.37 m²	
Salle de Bain	7.08 m²	
TOTAL	107.69 m²	

SURFACES ANNEXES

TYPE DE PIECES	SHAB	Autre Surface
Terrasse		9.88 m²
Terrasse Espace Vert		22.92 m²
TOTAL		32.80 m²



LEGENDE:	PM : Persiennes métalliques
LL : Lave-Linge	PF : Porte-Fenêtre
LV : Lave-Vaisselle	F : Fenêtre
R : Réfrigérateur	VR : Volet Roulant
PC : Plaques Cuisson	PL : Placard
GC : Garde-Corps	PMR : Place à mobilité réduite
GTL : Tableau d'abonné	Attente Future
Radiateur	Borne électrique

TMA Suppression, Déplacement, Démolition, Moins-Values
 Modification, Déplacement, Plus-Values

Des modifications sont susceptibles d'être apportées à ce plan en fonction des nécessités technique de la réalisation, tant en ce qui concerne les dimensions libres que l'équipement.
 Les surfaces indiquées sont approximatives.
 Les retombées, soffites, hauteurs sous-plafond, allèges, retombées de fenêtres ne sont pas systématiquement représentés.
 Plan provisoire, sujet à d'éventuelles modifications.

SUIVI DE PLAN

Date	Indice	Observation
20/01/2020	Ind. 0	Phase DCE

