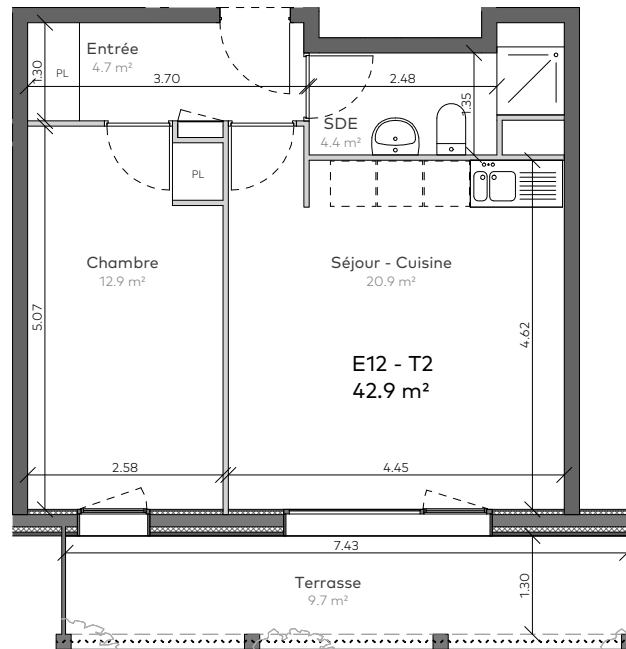




NOTA : Des modifications sont susceptibles d'être apportées à ce plan en fonction des nécessités techniques de la réalisation, tant en ce qui concerne les dimensions libres que les équipements sanitaires et électriques.  
Les surfaces et hauteurs sous plafond indiquées sont approximatives, les retombées, soffites, faux-plafonds, ainsi que l'emplacement des équipements sanitaires ne sont pas tous figurés ou le sont à titre indicatif.



Date : 28/07/22

Echelle 1.100

## 56 LOGEMENTS Les Balcons Saint Fiacre Chanteloup-en-Brie

N°Appt	Type	Niveau
<b>E12</b>	<b>T2</b>	<b>R+1</b>

### Surfaces

Séjour - Cuisine	20.9 m <sup>2</sup>
Chambre	12.9 m <sup>2</sup>
Entrée	4.7 m <sup>2</sup>
SDE	4.4 m <sup>2</sup>
<b>TOTAL GENERAL</b>	<b>42.9 m<sup>2</sup></b>

Terrasse : 9.7 m<sup>2</sup>

