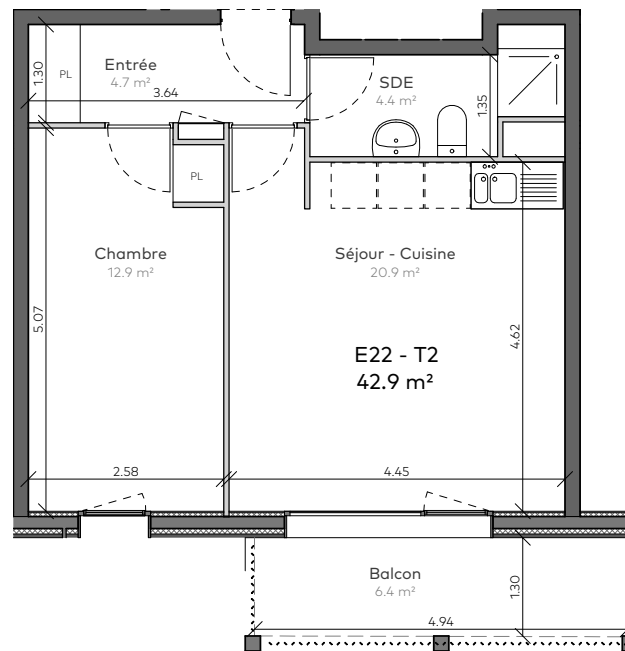




NOTA : Des modifications sont susceptibles d'être apportées à ce plan en fonction des nécessités techniques de la réalisation, tant en ce qui concerne les dimensions libres que les équipements sanitaires et électriques. Les surfaces et hauteurs sous plafond indiquées sont approximatives, les retombées, soffites, faux-plafonds, ainsi que l'emplacement des équipements sanitaires ne sont pas tous figurés ou le sont à titre indicatif.



Date : 28/07/22

Echelle 1.100

56 LOGEMENTS Les Balcons Saint Fiacre Chanteloup-en-Brie

N°Appt	Type	Niveau
E22	T2	R+2

Surfaces

Séjour - Cuisine	20.9 m ²
Chambre	12.9 m ²
Entrée	4.7 m ²
SDE	4.4 m ²
TOTAL GENERAL	42.9 m²

Balcon : 6.4 m²

