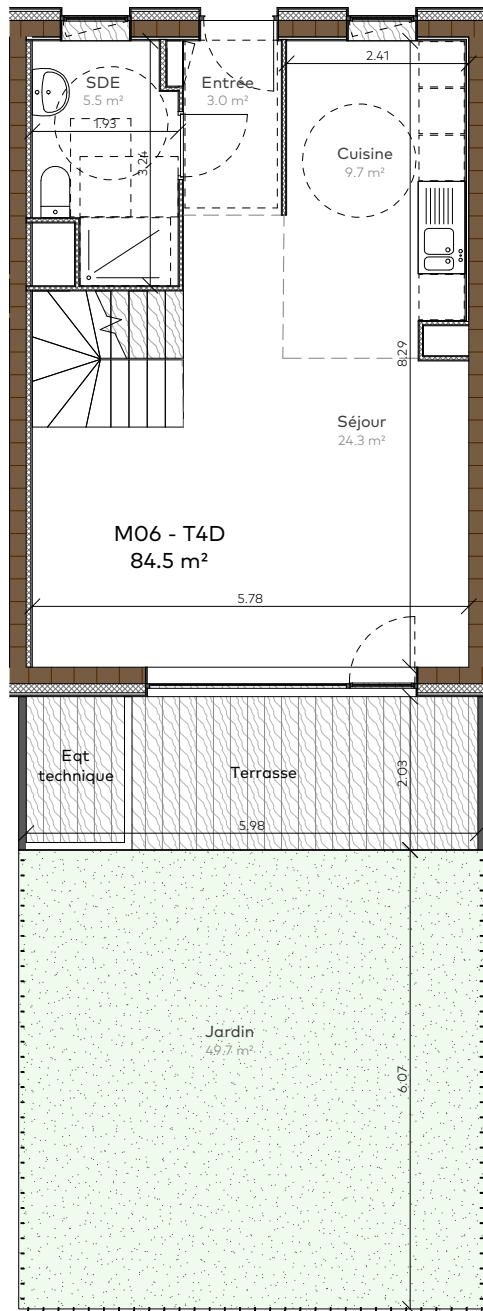


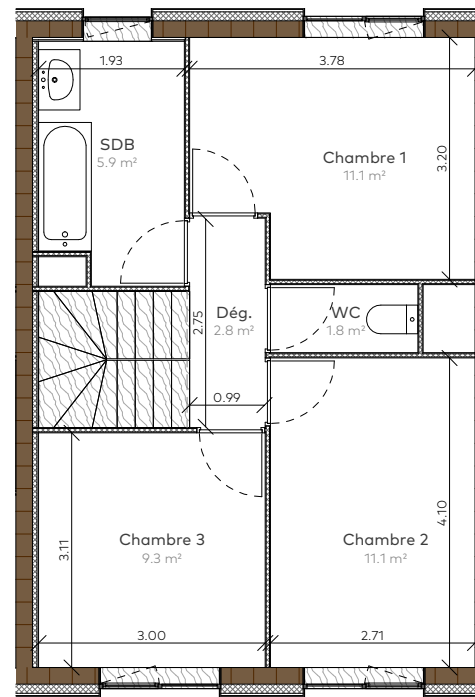


NOTA : Des modifications sont susceptibles d'être apportées à ce plan en fonction des nécessités techniques de la réalisation, tant en ce qui concerne les dimensions libres que les équipements sanitaires et électriques. Les surfaces et hauteurs sous plafond indiquées sont approximatives, les retombées, soffites, faux-plafonds, ainsi que l'emplacement des équipements sanitaires ne sont pas tous figurés ou le sont à titre indicatif.



Plan RDC

Date : 28/07/22



Plan R+1

Echelle 1.100

**56 LOGEMENTS**  
**Les Balcons Saint Fiacre**  
**Chanteloup-en-Brie**

N°Appt	Type	Niveau
<b>M06</b>	<b>T4 D</b>	<b>RDC R+1</b>

**Surfaces**

Séjour	24.3 m <sup>2</sup>
Chambre 1	11.1 m <sup>2</sup>
Chambre 2	11.1 m <sup>2</sup>
Cuisine	9.7 m <sup>2</sup>
Chambre 3	9.3 m <sup>2</sup>
SDB	5.9 m <sup>2</sup>
SDE	5.5 m <sup>2</sup>
Entrée	3.0 m <sup>2</sup>
Dég.	2.8 m <sup>2</sup>
WC	1.8 m <sup>2</sup>

TOTAL GENERAL 84.5 m<sup>2</sup>

Jardin : 49.7 m<sup>2</sup>

