

VIVEO ACCESSION
14, Avenue de Thiers
77 000 MELUN

RESIDENCE DE PARIS

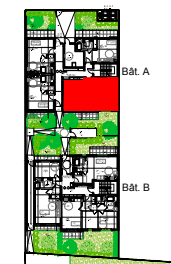
67, rue de Paris, 77400 -POMPONNE



PLAN DE VENTE



Plan de localisation



3 PIECES RDC Bât. A

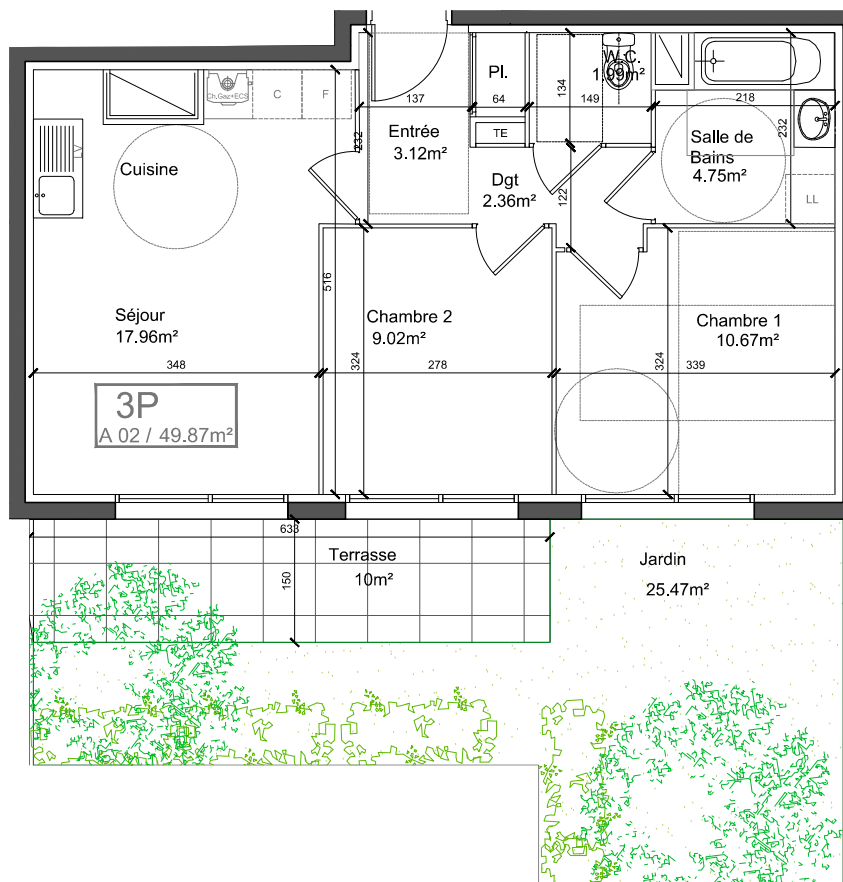
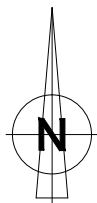
SURFACE HABITABLE : **49.87 m²**
SURFACE EXTERIEURE : **35.47 m²**

Entrée	3.12 m ²
Séjour/Cuisine	17.96 m ²
Chambre 1	10.67 m ²
Chambre 2	9.02 m ²
Salle de Bain	4.75 m ²
WC	1.99 m ²
Dégagement	2.36 m ²

Terrasse	10.00 m ²
Jardin	25.47 m ²

DATE	NIVEAU	N° LOT
Novembre 2018	RDC	A02

Indice : A



Soffite / Faux plafond : Ht 2.23 mini



LL : Emplacement lave linge
L.V : Emplacement lave vaisselle
Cf Vr : Coffre de volet roulant
PI : Placard prévu aux prestations

NOTA : Ces plans peuvent être sujets à des modifications (de côtes, surfaces, configuration et implantation des appareils sanitaires) pour des raisons techniques, architecturales ou réglementaires. Le présent document exprime la configuration générale du logement. Des variations peuvent survenir en fonction des impératifs techniques et des tolérances d'exécution dans la limite de 5 % maximum. Ne figurent pas sur plan : les retombées de poutres, soffites, canalisations, appareils de chauffage. Les logements sont vendus non meublés (hors lits, LL, LV, plaques de cuisson...). L'aménagement des espaces verts est donné à titre indicatif.